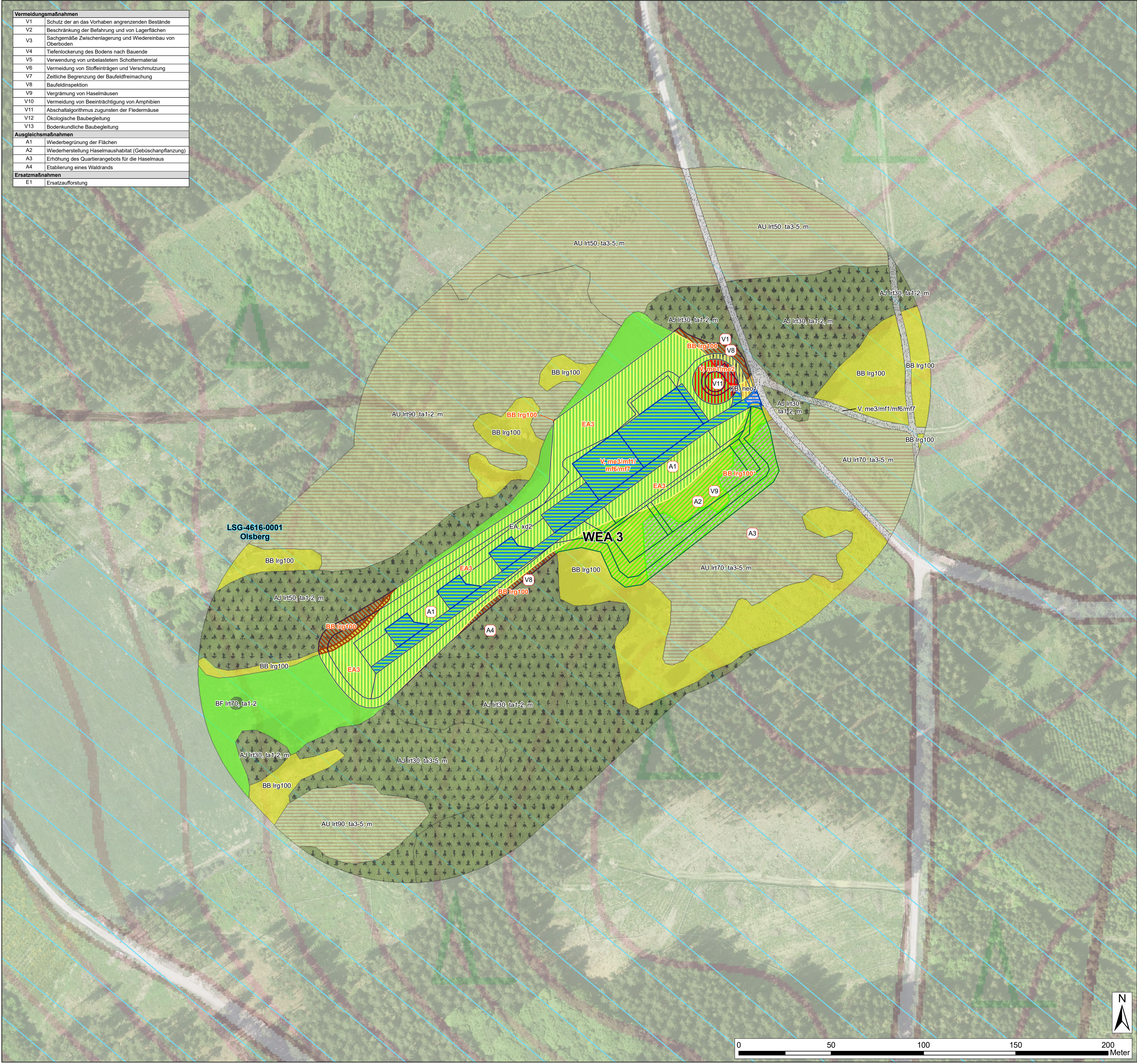


| Vermeidungsmaßnahmen | |
|----------------------|------------------------------------------------------------|
| V1 | Schutz der an das Vorhaben angrenzenden Bestände |
| V2 | Beschränkung der Befahrung und von Lagerflächen |
| V3 | Sachgemäße Zwischenlagerung und Wiedereinbau von Oberboden |
| V4 | Tiefenlockerung des Bodens nach Bauende |
| V5 | Verwendung von unbelastetem Schottermaterial |
| V6 | Vermeidung von Stoffeinträgen und Verschmutzung |
| V7 | Zeitliche Begrenzung der Baufeldfreimachung |
| V8 | Baufeldinspektion |
| V9 | Vergrämung von Haselmäusen |
| V10 | Vermeidung von Beeinträchtigung von Amphibien |
| V11 | Abschaltalgorithmus zugunsten der Fledermäuse |
| V12 | Ökologische Baubegleitung |
| V13 | Bodenkundliche Baubegleitung |
| Ausgleichsmaßnahmen | |
| A1 | Wiederbegrünung der Flächen |
| A2 | Wiederherstellung Haselmaushabitat (Geböschpflanzung) |
| A3 | Erhöhung des Quartierangebots für die Haselmaus |
| A4 | Etablierung eines Waldrands |
| Ersatzmaßnahmen | |
| E1 | Ersatzaufforstung |



Legende
Biotoptypen (LANUV 2021)

- Hainbuchenwälder (AQ)
- Fichtenwald (AJ)
- Douglasienwald (AL)
- Aufforstungen, Pionierwälder (AU)
- Schlagfluren, Kalamitätenfläche (AT)
- Flächige Kleingehölze (BA)
- Gebüsch (BB)
- Baumgruppen, Baumreihen, Einzelbäume (BF)
- Fettwiese (EA)
- Fettweiden (EB)
- Randstreifen, Saumstreifen (KC)
- Trockener Saum bzw. linienförmige Hochstaudenflur (KB)
- Äcker (HA)
- Weihnachtsbaumkultur (HJ)
- Gebäude (HN)
- unbefestigte Plätze und Verkehrswege (V, me4/me6/me7, mf8 stb3)
- teilversiegelte Plätze und Verkehrswege (V, me3/mf1/mf6/mf7)

Schutzgebiete

- Landschaftsschutzgebiet
- Naturpark Sauerland Rothaargebirge (gesamter Kartenausschnitt)
- Naturschutzgebiet

Vorhaben (nachrichtlich)

- Planung der WEA-Standorte (mit Nr.)

Nutzungstypen Planung

- Neuanpflanzung Gebüsche (BB Irg100*)
- Sukzession (BB Irg100)
- Grünlandsaats (EA3)
- Versiegelte Fläche (V, me1/me2)
- Teilversiegelte Fläche (V, me3/mf1/mf6/mf7)
- Unbefestigte Fläche (V, me4/me6/me7/mf8, stb3)

Maßnahmen

- Maßnahmennummer



Eurowind Energy GmbH
Stahltwiete 21a • D-22761 Hamburg
Tel.: 040 85 38 27 77-0 • Fax: 040 89 70 93 35
www.eurowindenergy.com

**WEA Olsberg-
Bruchhausen-Wiemeringhausen**
Landschaftspflegerischer Begleitplan

Karte 3c: Planung und
Maßnahmen bei WEA 3

1 : 1.000

| | | |
|------------|-----------|-------------|
| | Datum | Name |
| bearbeitet | Aug. 2025 | Blang |
| gezeichnet | Aug. 2025 | Reinl |
| geprüft | Aug. 2025 | Köstermeyer |



Simon & Widdig GbR
Büro für Landschaftsökologie
Hannah-Arendt-Straße 4 • D-35037 Marburg
Tel.: 06421 - 9 71 29-0 • Fax: 06421 - 9 71 29-90
www.simon-widdig.de